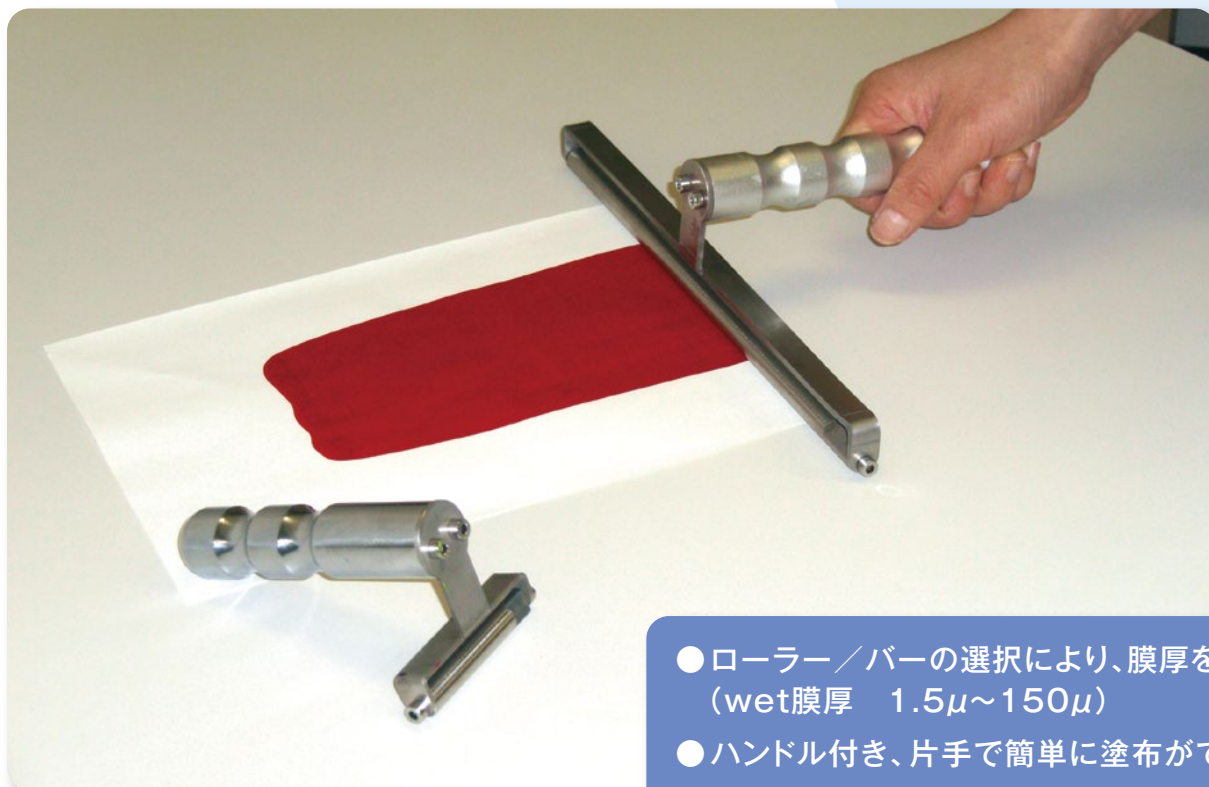


Select-Roller / A-Bar

簡易塗布実験機



- ローラー／バーの選択により、膜厚を調整 (wet膜厚 1.5 μ ~150 μ)
- ハンドル付き、片手で簡単に塗布ができる
- グラビアインキの色合せにも最適!
- Non-Wire-Bar

比較

Wire-Bar (ワイヤーバー)

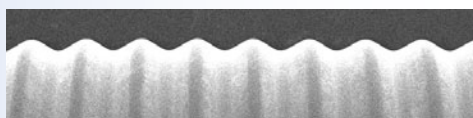


拡大 ↓

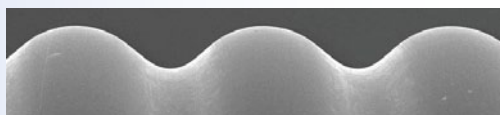


- ワイヤーが断線する可能性がある
- 目詰まりをおこしやすい
- 洗浄性が悪い

Non-Wire-Bar



拡大 ↓



- 一体成型なので断線がない
- 目詰まりをおこしにくい
- 洗浄性がよい

サイズ

Select-Roller L250

- ハンドル材質:アルミ
- 金具・ネジ:ステンレス



- Bar外径:φ10
- Bar材質:SUS304
- Unit:mm

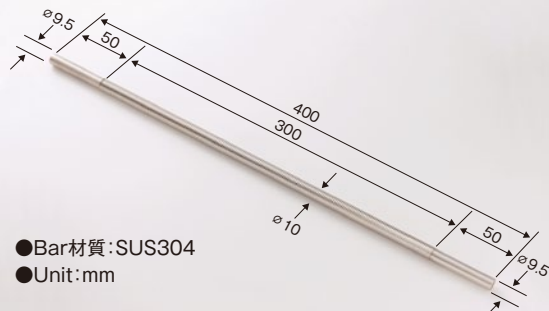
Select-Roller L60

- ハンドル材質:ステンレス+Hcrメッキ
- 金具・ネジ:ステンレス



- Bar外径:φ10
- Bar材質:SUS304
- Unit:mm

A-Bar



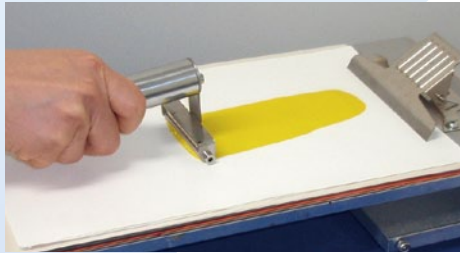
- Bar材質:SUS304
- Unit:mm

Select-Roller / A-Bar

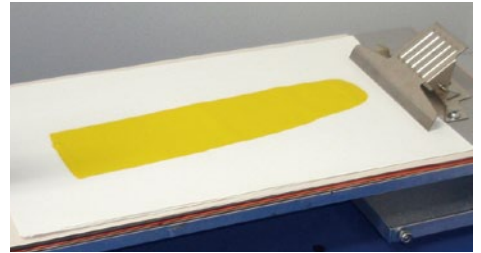
使用方法



1. 被塗布物にインキを置く



2. 一定のスピードで手前に引く



3. 塗布終了
Select-Roller を洗浄する

セット品



Select-Roller (250mm)
10本セット



Select-Roller (60mm)
10本セット

仕様

Select-Roller L250、L60 / A-Bar (共通)

刻印 No.	ワイヤーバー番手(相当)	OSG仕様	膜厚 $\mu\text{m}/\text{wet}$ (最大)
OSP-00	#0	プレーン	—
OSP-1.5	#0.7	P0.08H4S	1.5
OSP-02	#1	P0.08H5S	2
OSP-03	#2	P0.1H9S	3
OSP-04	#2.7	P0.1H10S	4
OSP-05	#3	P0.1H12S	5
OSP-06	#3.4	P0.1H15S	6
OSP-07	#3.8	P0.1H17S	7
OSP-08	#4	P0.1H18S	8
OSP-09	#4.8	P0.1H20S	9
OSP-10	#5	P0.2H21S	10
OSP-12	#5.5	P0.2H24S	12
OSP-13	#6	P0.2H28S	13
OSP-15	#6.6	P0.2H34S	15
OSP-17	#7	P0.2H42S	17
OSP-18	#8	P0.25H35S	18
OSP-22	#9	P0.363H49S	22
OSP-25	#10	P0.25H50S	25
OSP-30	#12	P0.363H36S	30
OSP-35	#14	P0.4H75S	35
OSP-42	#16	P0.4H84S	42
OSP-47	#18	P0.5H95S	47
OSP-52	#20	P0.5H113S	52
OSP-80	#30	P0.8H167S	80
OSP-100	#37	P1.0H198S	100
OSP-120	#46	P1.2H252S	120
OSP-150	#55	P1.5H300S	150

※上記膜厚 $\mu\text{m}/\text{wet}$ (最大) は、転写率が100%の時を意味します。
塗布膜厚は、塗工機種・基材・塗工液により転写率が異なり変化します。ご了承下さい。

製造元



販売元



〒222-0033 神奈川県横浜市港北区新横浜2丁目3-8 KDX新横浜ビル7F
TEL: 045-471-3963 FAX: 045-471-4950
E-mail: test-coater@matsuo-sangyo.co.jp
http://www.matsuo-sangyo.co.jp