

The first name in sample
preparation equipment

ロータリーコーター ROTARY KOATER



The first name in sample
preparation equipment



オプション

可能なオプション装備

〔乾燥／硬化システム〕

熱風乾燥

200度までの温度範囲で電気加熱式

ドラム乾燥ユニット

150度までサーモスタットで温度制御のテフロンスリーブドラム

赤外線 (IR)

赤外線 (IR) 乾燥システム

UV

機械のどの位置にも取り付けができる硬化システム

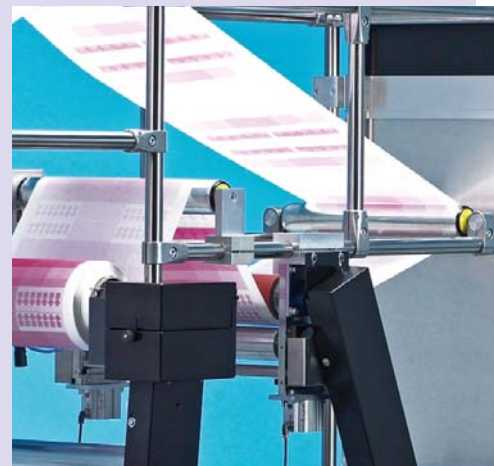
チル／加熱／スプレッダーローラーが可能です。

コロナ処理器

あらゆる印刷・コーティングが可能

より詳しい情報をご希望でしたら、ロータリーコーターの詳細資料をお送りします。

また、ご要望にあわせたカスタムシステムの対応も可能です。



仕様

重量	200kgから
設置面積	2m×1mから



製造元 RK Print Coat Instruments Ltd.
URL: www.rkprint.com

[日本総代理店]

MATSUO SANGYO CO., LTD.
MATSUO SANGYO 松尾産業株式会社

〒222-0033 神奈川県横浜市港北区新横浜2-3-8 KDX新横浜ビル7F
TEL. 045-471-3963 FAX. 045-471-4950
URL: <http://www.matsuo-sangyo.co.jp>
E-mail: test-coater@matsuo-sangyo.co.jp

ロータリーコーター



写真上 ロータリーコーター

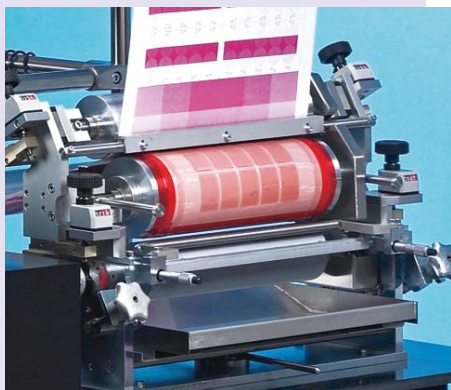
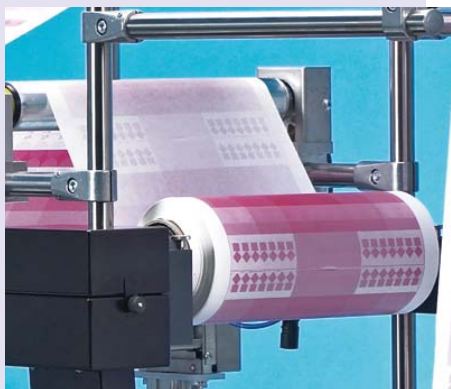
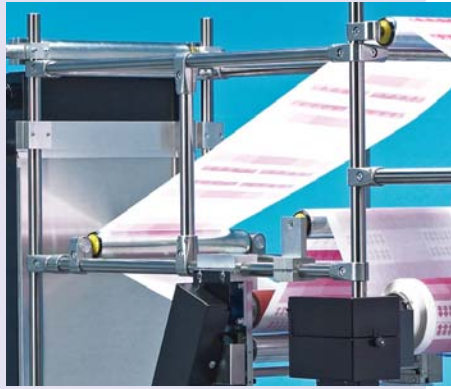
写真下 ロータリーコーター コントロールパネルの詳細



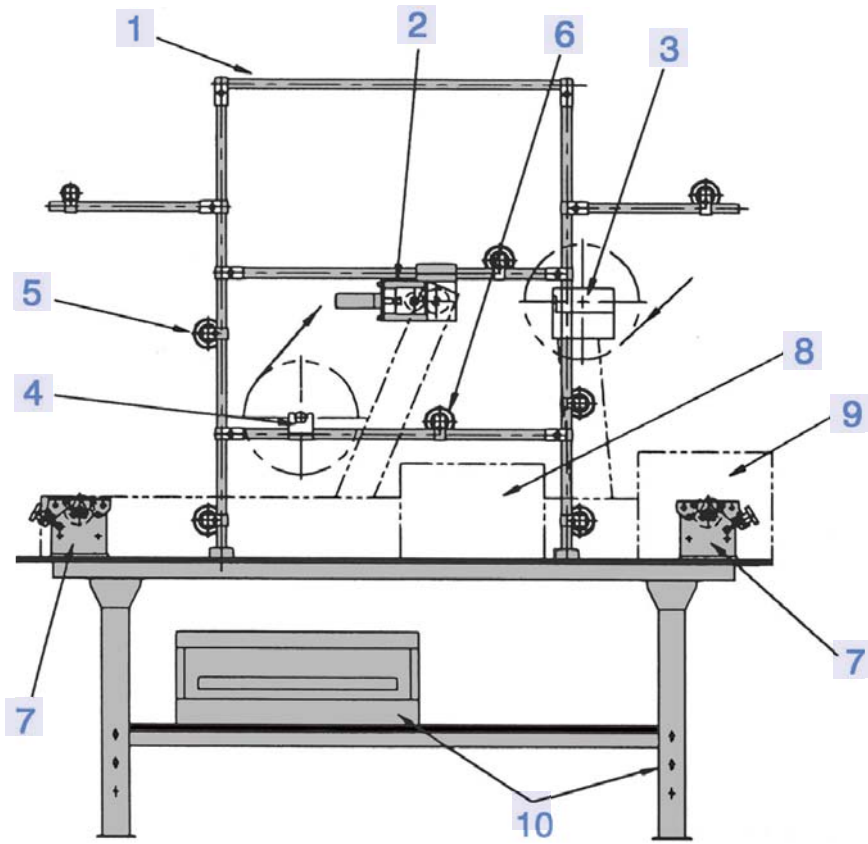
紙やフィルム、金属箔のようなフレキシブルな材料に対して、印刷やコート、ラミネートができるロールtoロールの機械です。この機械は非常に多様性があり、ベースユニット、個々の印刷やコーティング方式、乾燥設備や他の必要な付属品の選択が可能です。この機械は特に研究開発や品質管理、また特殊製品の少ロットの小規模生産に便利です。機械を構成している部品は全て洗浄しやすく、耐溶剤性があります。

【主な特徴】

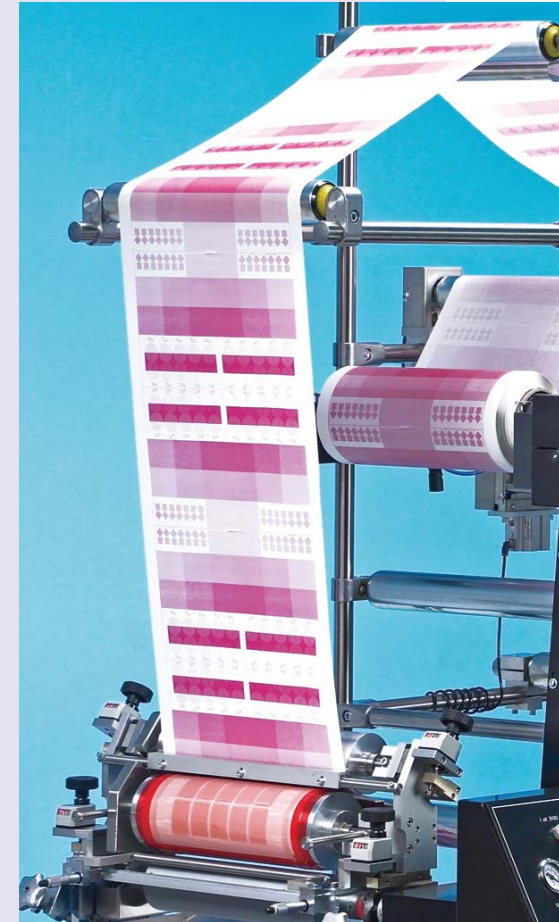
- 多様性があり、設置がしやすい。
- コーティングシステムや印刷システムが簡単に交換ができる。
- 熱風、赤外線、UVによる乾燥/硬化ができる。
- ウェブ幅は305mmまで、速度範囲は0.4~90m/minまで



ベースユニット

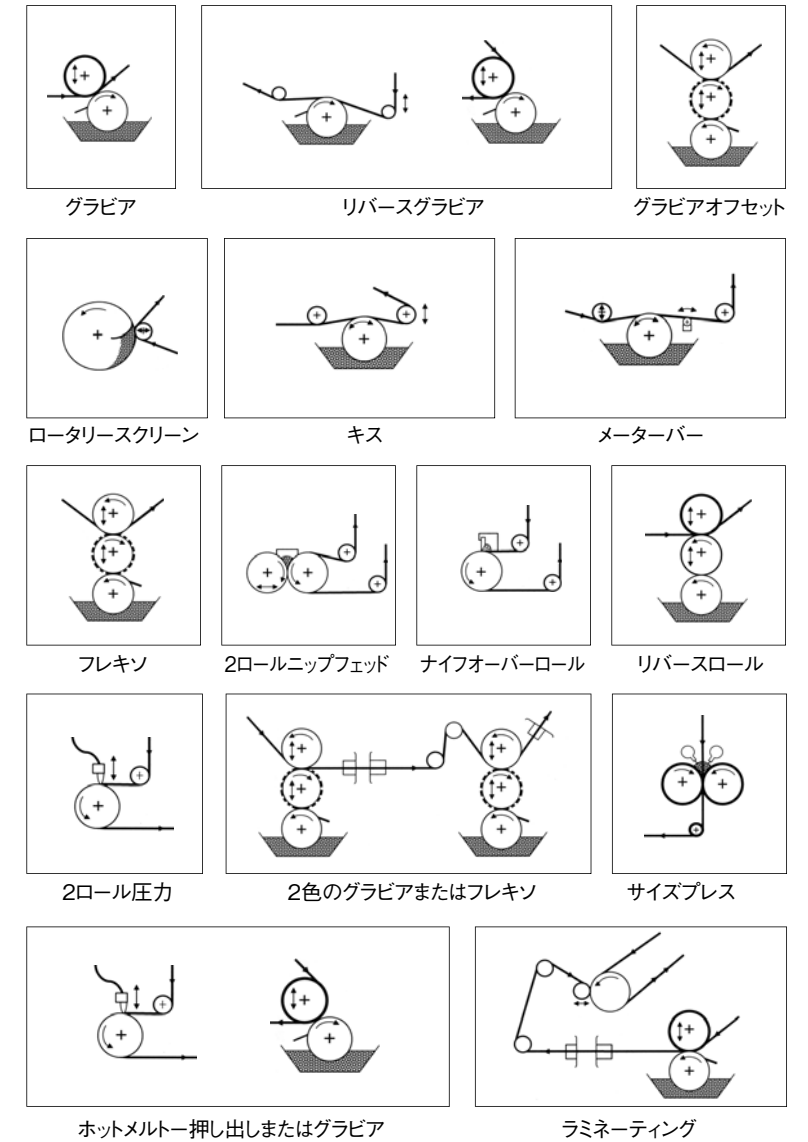


- 1 ステンレスチューブのフレーム
- 2 エア圧縮式ラミネートまたはプルオフステーション
- 3 エア圧縮式巻取りステーション (逆回転可能)
- 4 手動式ブレーキ付き巻きだしステーション
- 5 アイドラーローラー、名目直径 50mm
- 6 ウェブスピード表示 (m/min)
- 7 コーティング/印刷ヘッド取付用台座
- 8 可変スピード ACモーター
- 9 制御盤
- 10 付属の引出し付きベンチ 1式



印刷/コーティング技術

標準の印刷/コーティングプロセスの選択を以下に示します。特注設備も要望に合わせ素早く設計・製作ができます。



VCM

ロータリーコーターの他の選択肢としてVCMがあります。VCMはさまざまな付属品が搭載可能なオープンフレームを採用しており、ロータリーコーターと同じコンセプトで作られています。標準設計に制約されるロータリーコーターと違って、VCMはカスタム仕様で、簡単な単一プロセスから複雑な多種プロセスの設定までの対応が可能です。