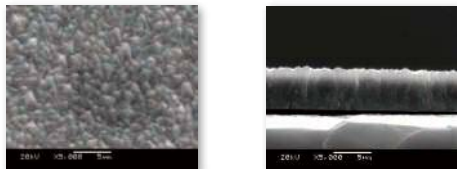
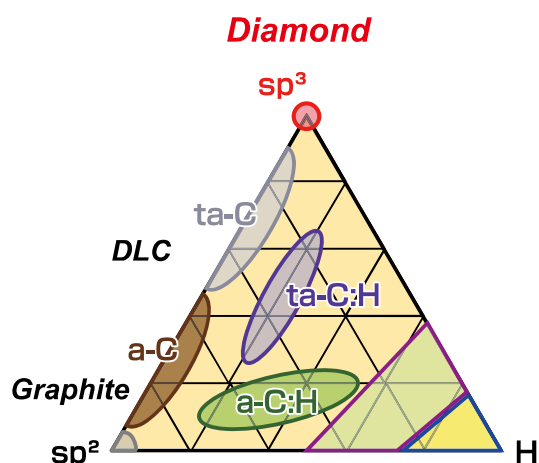


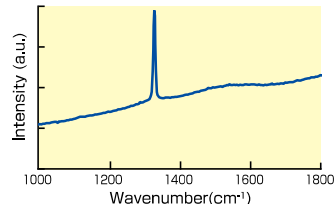
ダイヤモンドを合成してみませんか

卓上でダイヤモンドが合成できる熱フィラメントCVD装置です。
受託成膜・装置販売 受付中。

	ダイヤモンド	DLC
結晶構造	立方晶	非晶質
結合形式	sp ³	sp ³ 主体(sp ²)
密度(g/cm ³)	3.52	~3
電気抵抗率(Ω·cm)	10 ¹³ ~10 ¹⁶	10 ⁷ ~10 ¹⁴
比誘電率	5.6	8~12
光透過性	紫外~赤外	赤外
光学ギャップ(eV)	5.5	1~2
屈折率	2.41~2.44	2.0~2.8
硬度(GPa)	90~100	10~90
水素含有量(at.%)	0	0~40
モルフォロジー	凹凸	平滑



熱フィラメントCVDによるダイヤモンド膜



卓上 成膜装置

仕様

電 源: AC単相100V
 最大出力: 10V 50A
 出力制御: 位相制御
 フィラメント: φ0.2mm×2本
 試 料: 約10mm×10mm
 冷 却: 強制空冷
 真 空 計: ピエゾゲージ
 圧力制御: 手動

オプション

原料ガス
 マスフローコントローラー
 放射温度計
 油回転ポンプ
 冷却用ブロウ
 ポンプ、ブロウ制御回路

販売元  松尾産業株式会社

製造元 株式会社 MPS